
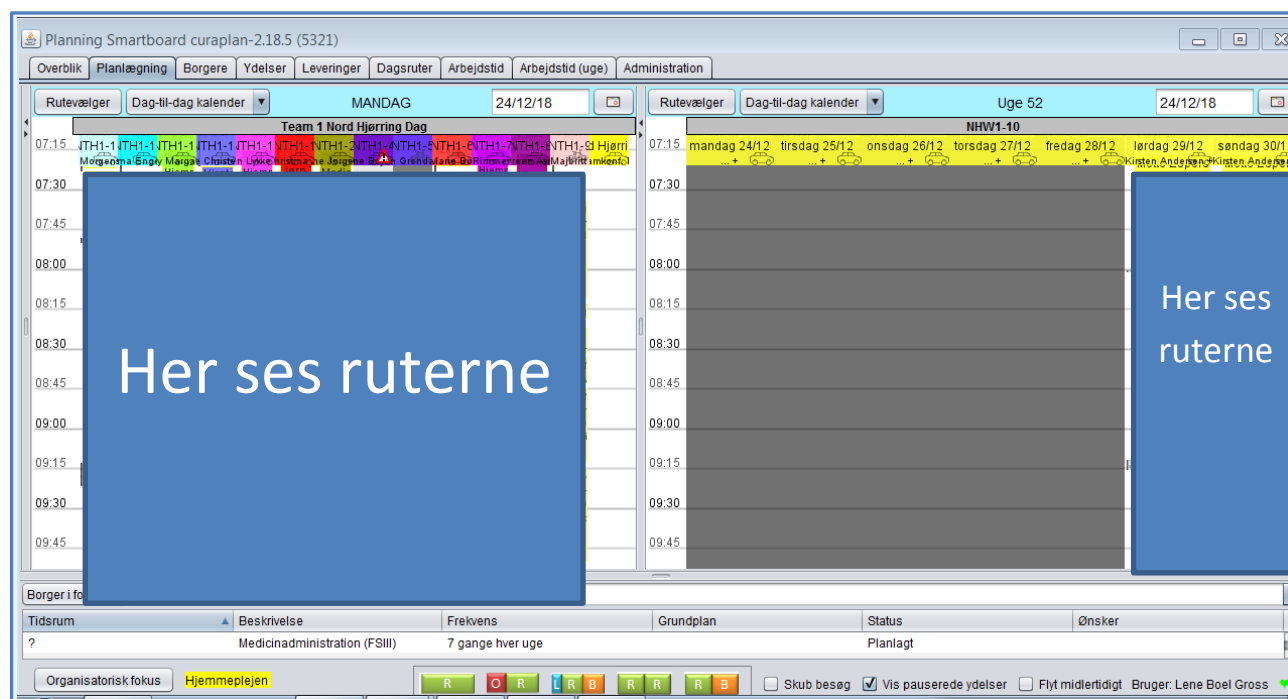


## Helligdagsplanlægning:

For at sikre at ingen borgers besøg bliver glemt på helligdage, og sikre en smidig og ensartet arbejdsgang for ressourceplanlæggerne følges denne navigationsseddel.

- I CuraPlan vælges RR. 
- Vælg Rutegruppe ind i venstre billede.
- Vælg 1 weekend-rute ind af gangen ind i højre side.
- Vælg Dag-til-dag kalender i begge kalendere.
- Vælg den dato ind som der skal planlægges for i begge kalendere.

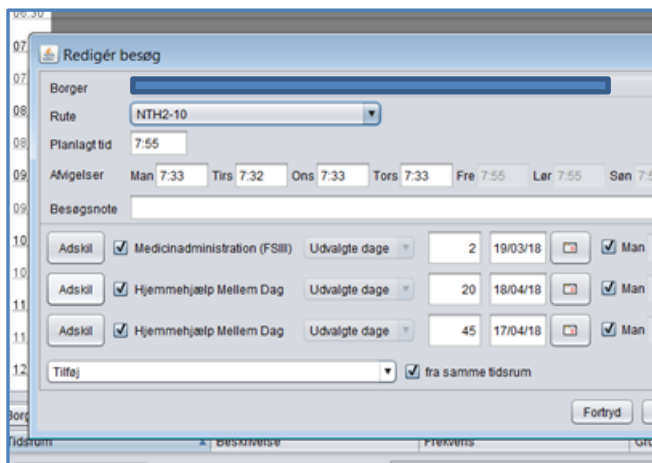
Arbejdsbilledet ser nu således ud:



Her skal man planlægge for d. 24/12-2018, og essensen er at man skal lave kopi af weekend-ruten på mandag ovre i højre side af billedet.

Se på den enkelte weekendrute og find i venstre side det første besøg på som ligger på weekendruten.

Mouse-over på besøget i venstre side og se hvad besøget her indeholder (stå på cirklen med i-et i) og dobbeltklik på besøget for at Adskille besøget, hvis det indeholder ydelser som ikke skal leveres på helligdage.



Find de tilsvarende besøg i venstre side - som ligger på weekendruten i højre side.

Disse besøg hives over på mandag d. 24/12-2018 i højre side – dette gøres for alle besøgene et efter et indtil ruten om mandagen ligner weekendruten. .

Herefter gøres samme procedure for de resterende weekendruter.

Når alle weekendruterne er gennemgået, ligger der nogle "rest" besøg tilbage i venstre side som der skal tages stilling til – eks. bad, rengøring, medicindosering, vasketøj mm.

Husk ruterne skal også indeholde korrekte Intern tider (Forberedelse af vagt, Spisepause og Afslutning af vagt), ellers vil Vejtiderne ikke vises korrekt.